

DUAL

Claire Bergerault & Christophe Macé



DUAL

*“ Dual, duo, duel,
Une prairie humide, à l’aube, et incomplète dans ses brumes.
Des marquis y jettent leur vie. »*

Munis de la voix, la flûte et l’accordéon pour l’une, le bois, le corps, le scotch pour l’autre, Claire Bergerault et Christophe Macé enchaînent avec frénésie les facettes de leur duo, à chaque fois renouvelées par la relation attentive qu’ils portent au lieu de la représentation.

À l’image de leur rencontre, ils oscillent entre l’incongru et la gravité, entre l’éclat et la sensualité, jusqu’à frôler parfois les limites du surréalisme.

Assurés de la forte confiance qu’ils partagent l’un envers l’autre, ils alternent séquences et tableaux dans lesquels les sons et les matériaux se heurtent ou se mêlent, faisant fi des styles et des catégories. On y voit aussi à l’œuvre leur joyeux désir de se mettre à nu, de défricher dans leur propre pratique, mais aussi et surtout de se chercher un lieu commun, fût-il improbable.



FICHE SYNTHÉTIQUE /

Distribution :

Claire Bergerault : voix / flûte / accordéon

Christophe Macé : bois / scotch / performance

Durée du spectacle : de 35 à 45 minutes.

Public : Tout public.

Pour adultes de plus de 4 ans et enfants de moins de 100 ans.

Teaser : [DUAL à la MÉCA \(FRAC/OARA, Bordeaux\)](#)

BESOINS TECHNIQUES EN SALLE :

Superficie minimum du plateau : Largeur : 8m / Profondeur : 8m avec appui en fond de scène.

Un régisseur lumière nous accompagne.

Une fiche technique est à votre disposition – sur demande.

DUAL :

UN SPECTACLE À GÉOMÉTRIE VARIABLE EN EXTÉRIEUR OU LIEUX ATYPIQUES

Dual se compose de séquences autonomes qui mettent en jeu le même corpus (sonore/plastique) mais dans un rapport différent.

Chaque séquence se caractérise par des mises en relation spécifiques, qui puisent dans des registres et des besoins différents (murs, obscurité, espace, éclairage scénique, élément d'architecture, objet trouvé, etc...)

Cette autonomie par bloc est également celle qui constitue le contenu de la composition finale : à chaque lieu, tel enchaînements de séquences et telle durée. Des formes courtes sont donc possibles, et des représentations en extérieur également. Pour des spectacles en extérieur ou lieux atypiques, veuillez contacter Christophe Macé : 06.72.78.93.96 - christof.mace@free.fr



Crédit photo : Caroline Von Gimenez



Spectacle
au Théâtre Dunois (Paris)
28.09.23

Crédit photo : Gaspard Monjauze.





Le Générateur-
Gentilly -2019

ATELIERS PÉDAGOGIQUES (4-11 ans) et/ou RENCONTRES BORD PLATEAU/

Sous des apparences parfois sérieuses, il s'agit pourtant de jouer avant tout. D'un instrument, de sa voix, d'une situation ou d'un matériau. Cette disponibilité curieuse se prête particulièrement à des ateliers menés pour des enfants, qui auront ainsi la possibilité de se réappropriier le spectacle en expérimentant la sonorité d'un morceau de bois, la puissance visuelle et spatiale d'un bout de scotch, la plasticité de la voix...

PERFORMANCE ET ARTS PLASTIQUES :

En ce qui concerne le bois, le travail se portera avant tout sur la manipulation concrète de différentes chutes de bois et sur l'observation attentive de leur singularité : forme, poids, aspect.

Dans un deuxième temps on pourra amener les enfants à organiser ces formes pour réaliser des assemblages éphémères (mini sculptures), ou à manipuler les lignes de scotch pour appréhender l'espace et créer des « images scéniques ».



Crédit photo : Gaspard Monjauze

MUSIQUE ET VOIX

GRAND CHŒUR et ORCHESTRE PLASTIQUE : Atelier tout public. Participation parents – enfants. Cet atelier est un laboratoire d'expérimentations sur la voix où les sons deviendront des objets sonores encore non identifiés. Avec une gestuelle simple de direction, ce grand chœur prend forme musicale. La voix est explorée dans toute sa plasticité passant de la voix parlée, chuchotée, chantée, à la voix bruitée.

Un paysage sonore imaginaire de la voix pourra être accompagné d'un orchestre éphémère dans lequel les enfants auront la possibilité de se réappropriier le spectacle en expérimentant les matériaux sonores et plastiques.

PRESSE/

Article de Thomas Hahn dans Danser Canal Historique .

21ème Festival Ardanthé, Le Générateur (Gentilly) le 25 mars 2019.

<https://dansercanahistorique.fr/?q=content/ardanthe-une-chanteuse-enfonce-le-clou>

À ARDANTHÉ, UNE CHANTEUSE ENFONCE LE CLOU

Une soirée partagée au Générateur (Gentilly) et une création à Vanves ont tenté de nouvelles fusions danse-performance-musique. Avec une révélation inouïe grâce à une vocaliste et un bricoleur.

Mais alors, quel pourrait bien être le lien entre une chanteuse-accordéoniste et un plasticien-bricoleur qui partagent un plateau pour la première fois ? D'abord, les deux sont de grands improvisateurs.

Et puis, ces deux identités sont si affirmées et affinées que la rencontre part sur des bases très solides.

Ces deux-là ne font pas le tour des styles. Ils savent où ils vont, ensemble, partageant le goût pour le geste artisanal et les objets du quotidien, l'absurde, le dadaïsme et l'improvisation.

La simplicité de Dual fait sa force. Instruments de musique, outils et matériaux de bricolage se mélangent au sol et dans la partition, plastique ou sonore. Le corps de la chanteuse s'intègre dans une sculpture de bois, construite en direct. Le son d'un bout de bois qui tombe ou d'une chaise peut instruire les vocalises stridentes de Bergerault qui peuvent à leur tour évoquer des sons de bricolage. Ce retour au Bauhaus (dans tous les sens du terme allemand) résonne avec clarté et facétie. C'est ce qui s'appelle : Enfoncer le clou. Dual était la révélation de la soirée.



Crédit photo : Thomas Hahn



Chanteuse, accordéoniste, compositrice et cheffe d'orchestre, Claire Bergerault participe aujourd'hui à plusieurs projets dans le domaine de la musique improvisée, expérimentale, ainsi que celui de la musique contemporaine.

Que ce soit à la voix seule ou avec l'accordéon, elle se produit sur de nombreuses scènes et festivals en France et à l'étranger (Mozambique, Québec, Suisse, Belgique...) et collabore avec de nombreux musiciens comme Sophie Agnel, Jean-Luc Guionnet dans le duo « Mune », Pascal Battus, Bertrand Gauguet, Jean-Sébastien Mariage, Jérôme Noetinger, Éric La Casa, Frédéric Jouanlong dans le duo « Barillet », Deborah Walker, Silvia Tarozzi... Elle fait également partie de l'ensemble UN, fondé par David Chiesa.

En temps qu'interprète, elle met sa connaissance de la voix et de ses explorations sonores au profit de plusieurs projets de musique contemporaine. Elle participe à *Espa*, composition pour 8 chanteurs de Yannick Guédon. Elle a eu l'occasion de travailler au sein de différents projets avec Pascale Criton (FR), François Rossé (FR), Simon Steen-Andersen (DK) ou Nick Halett (US).

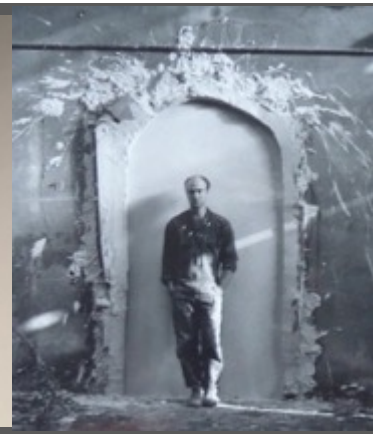
Elle collabore avec l'ensemble *Le Balcon* pour lequel en 2021 elle tient le rôle de *La Capitaine* dans l'opéra « *Au cœur de l'océan* » de Blondy et Lavandier donné à l'opéra de Lille et au Théâtre de l'Athénée-Louis Jouvet à Paris.

Dans son travail d'improvisatrice, ses expériences vocales l'ont conduite à considérer la voix dans toute sa globalité sonore, comme un générateur de sons et d'objets sonores hybrides proches de l'électronique.

Sensible aux projets unissant différentes pratiques artistiques, elle réalise des performances mêlant les arts plastiques : Shana Moulton (US), Alexandre Burton (QC), Iris Schiller (IL), David Robbins (US); la danse avec la Compagnie *La Cavale* ou *Chorda*. En 2016, elle est comédienne-chanteuse pour le théâtre dans « *Œdipe à Colone* » de Sophocle (compagnie *La divine Comédie*). Elle crée avec l'auteur Emmanuel Adely en 2017, une lecture en duo de « *La très bouleversante confession de l'homme qui a abattu le plus grand fils de pute que la terre ait portée* » (éditions Babel).

Avec la compagnie *Hors Laps* qu'elle fonde en 2011, Claire Bergerault sera à l'initiative de nombreux projets autour d'une esthétique engagée vers l'expérimentation et la recherche de nouvelles formes.

En 2019, elle imagine et crée à l'Empreinte scène nationale de Brive-Tulle, le spectacle « *les 100 non-accordéonistes* », pour 100 personnes n'ayant jamais joué de cet instrument et le musicien *c_c* à l'électronique. Elle dirige également depuis 2010 l'orchestre *LE LOBE* constitué de 23 musiciens improvisateurs et composera plusieurs pièces pour cet ensemble, développant un langage singulier toujours à la frontière de l'écriture et de l'improvisation.



Christophe Macé suit le cursus des Beaux-Arts de Paris et obtient une maîtrise en Arts Plastiques (Paris I, 1991). Au cours de cette période il rencontre le sculpteur Côme Mosta-Heirt dont il devient l'assistant jusqu'en 1994. Il montre régulièrement son travail à travers plusieurs expositions personnelles et collectives entre 1993 et 2015.

Christophe Macé utilise des matériaux de construction pour leur plasticité brute. Au delà de la fabrication d'un objet esthétique, il joue avec leurs qualités comme avec de véritables principes actifs qui lui permettent de révéler ou transformer l'espace.

En orientant sa pratique vers des dispositifs immersifs en forme de leurre, Il désire aussi plonger le corps dans un trouble perceptif, propre à interroger les «allant de soi» qui sont à l'oeuvre dans la fabrication de notre regard et du réel.

Depuis quelques années son intérêt s'est déplacé vers la danse et la performance. En 2014 il fonde « Structure-couple » avec la danseuse et chorégraphe Lotus Edde Khouri. Ensemble, et avec la complicité du musicien Jean-Luc Guionnet, ils créent des miniatures chorégraphiques dans lesquelles l'exécution obstinée et répétitive de gestes minimalistes dessine le leitmotiv qui caractérise tous leurs duos. Ces pièces sont actuellement jouées sur différentes scènes (Théâtre de l'Onde, les Brigittines, Boom'Structur, CCAM Nancy, Théâtre de Vanves, Micadanse, Etoile du Nord, Regard du Cygne, Atelier de Paris,...) et festivals (Immersion danse, Artdanthé, June Events, Faits d'Hiver...).

Il participe aussi à d'autres projets dans lesquels il convoque sur scène son expérience de danseur et de sculpteur : Conférence-performance à l'EESI de Poitiers/2011, Tournures/2015, Ichi-go Ichi-e/2018, Dual/2019-23 avec la chanteuse Claire Bergerault.

Il conçoit et réalise régulièrement des scénographies (Structure-couple/depuis 2014, Les 100 non-accordéonistes/2019, A-Konfess/2021-22).

CONTACT / PRODUCTION :

Contact diffusion : Marthe Lemut
OR NOT...marthe.lemut@ornot.eu / 06.03.78.20.10

Contact production : Emmanuelle Sagnier
horslaps.asso@gmail.com / 06.62.67.30.33

Contact technique :
Christophe Macé // 06.72.78.93.96
christof.mace@free.fr

TEASER DUAL

Site Cie Hors Laps :

<https://www.horslaps.org/>



Hors Laps est soutenue par la DRAC Nouvelle-Aquitaine au titre du conventionnement 2023-2024.
Dual a reçu le soutien L'association de l'OARA dans le cadre d'une résidence de création au FRAC Nouvelle-Aquitaine MÉCA /
Bordeaux

Association Hors Laps – 7, rue des Gaillards – 86 000 POITIERS
N° de SIRET : 539 935 593 000 35 / Code APE : 9001Z / Licence 2-010289